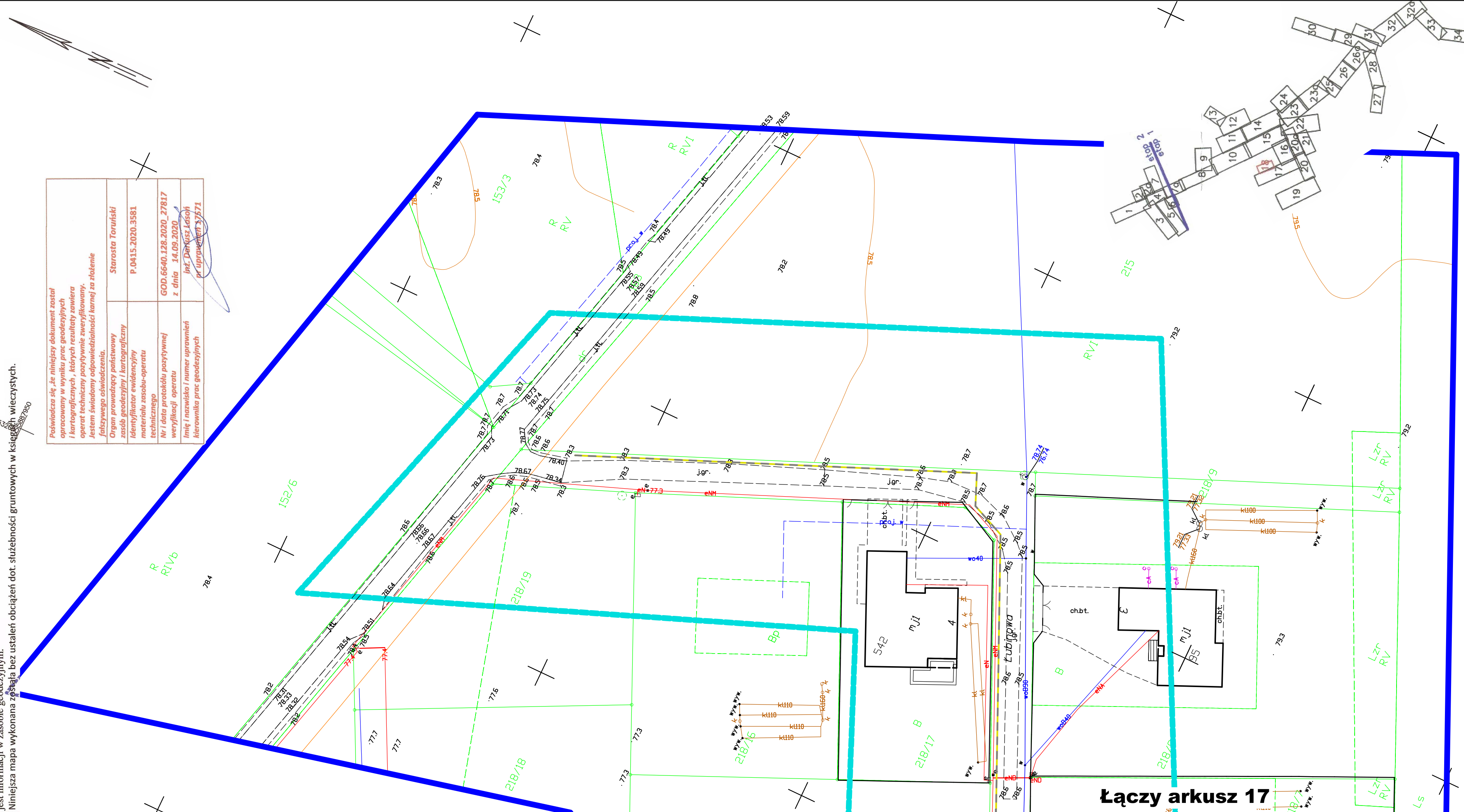


Nie wyklucza się istnienia innych nie wykazanych na niniejszej mapie urządzeń podziemnych, które nie były zgłoszone do inwentaryzacji geodezyjnej lub o których brak jest informacji w zasobie geodezyjnym.

Niniejsza mapa wykonana została bez ustalenia obciążeń dot. służebności gruntowych w księgach wieczystych.

Poświadczam się, że niniejszy dokument został opracowany w wyniku prac geodezyjnych i kartograficznych, których rezultaty zawiera operat techniczny poświadczony zweryfikowany. Jestem świadomy odpowiedzialności karnej za złożenie fałszywego oświadczenia.	
Starosta Toruński P. 0415.2020.3581	
Organ prowadzący państwowy zasób geodezyjny i kartograficzny Identyfikator ewidencyjny materiału zasobu-operatu technicznego	GOD.6640.128.2020_27817 z dnia 14.09.2020 Inż. Dariusz Łęchoń pr. uprawnień 37571
Nr i data protokołu poświadczony weryfikacji operatu	
Inne i nazwiska i numer uprawnień kierownika prac geodezyjnych	



Łączy arkusz 17

Oświadczenie projektanta
Sporządzono na kopii mapy do celów projektowych
przyjętej do państwowego zasobu geodezyjnego i kartograficznego

Za zgodność
z oryginałem
mgr inż. Piotr Brzeziński

- Legenda
- proj. gazociąg ś/c PE100-RC SDR17 dn160
 - proj. gazociąg ś/c PE100-RC SDR17 dn125
 - proj. gazociąg ś/c PE100-RC SDR17 dn110
 - proj. gazociąg ś/c PE100-RC SDR17 dn90
 - proj. gazociąg ś/c PE100-RC SDR11 dn63
 - drzewa istniejące do usunięcia
 - drzewa usunięte
 - powierzchnia zakrzewienia - do usunięcia

Jednostka projektowa
MAPERIS Sp. z o.o.
ul. Królewiecka 25 lok. 20
09-402 Płock
tel. 24 307 05 97
e-mail: biuro@maperis.pl

Investor
Polska Spółka Gazownictwa Sp. z o.o.
ul. Wojciecha Bandrowskiego 16, 33-100 Tarnów
Oddział Zakład Gazowniczy w Bydgoszczy
ul. Jagiellońska 42, 85-097 Bydgoszcz

Nazwa obiektu/Inwestycja
Gazociąg średniego ciśnienia dn63 PE, dn90 PE, dn110 PE, dn125 PE, dn160 PE

Adres obiektu
Różankowo-Świerczyny gmina Łubianka, jednostka ew. 041506_2
obst. ew. nr 0311; dz. nr 2271, 2281/1, 225/2, 244, 250
Pigża, Łubianka gmina Łubianka, jednostka ew. 041506_2
obst. ew. nr 0006 Pigża; dz. nr 100, 102, 96, 79, 94/19, 94/13, 94/15, 211/10, 211/6, 211/8, 93/13, 93/15, 93/17, 93/19, 93/18, 93/20, 93/22, 93/21, 106/2, 192/11, 151/1, 135/30, 157/5, 156/4, 67/80, 67/53, 67/79, 64, 218, 67/19, 67/102, 230/5, 138/16, 82, 80/9, 80/7, 76/6, 76/3, 209/7, 209/6, 67/49, 67/85, 67/101
obst. ew. nr 0005 Łubianka; dz. nr 67/1, 231/8, 230, 190/26, 190/27, 190/30, 199/19, 199/22, 191, 161/5, 161/7, 121, 122/1, 122/3, 122/2, 119/1, 84/2, 84/1, 78, 70/3, 190/25, 191, 27/6, 280/7, 280/21, 302/19, 190/28, 190/29, 238, 234/61, 205/1, 204/1, 204/4, 202, 303/11, 207, 205/20, 205/2, 205/11, 202/7, 211, 218/11, 219/7, 219/8, 219/9, 219/10, 219/11, 219/12, 219/6, 219/5, 222/25, 222/40, 61/1, 61/2, 61/10, 59/9, 59/22, 86/0, 59/18, 59/17, 59/29, 88/6, 58/27, 41, 284/10, 54/2, 55/1, 55/2, 54/1, 53, 47/53, 47/32, 47/21, 47/19, 47/16, 47/3, 47/17, 47/31, 47/64, 47/63, 47/65, 56/16, 56/15, 514/2, 56/18, 56/5, 57/4, 58/5, 58/61, 58/62, 88/2, 88/51, 38/40, 38/56, 38/57, 38/58, 38/54, 86/7, 73, 76/14, 92/5, 95/1, 96/9, 22/24, 22/25, 22/7, 22/23, 29/17, 29/24, 30

Projektant
mgr inż. Piotr Brzeziński
upr. nr MAZ/0081/PWOS/13
do proj. i kierowania robotami b/w w spec. instalacyjnej

Podpis

Sprawdzający
mgr inż. Elżbieta Brzezińska
upr. nr MAZ/0335/POOS/11
do proj. b/w w spec. instalacyjnej

Podpis

Asystent projektanta
mgr inż. Róża Bohrer

Podpis

Rysunek
Załącznik do uzgodnienia

Nr umowy 2018/W800/WP-001227	Nr zadania	Stadium uzgodnienia
Date	Skala 1:500	Nr arkusza mapy 18
		Nr rysunku 24